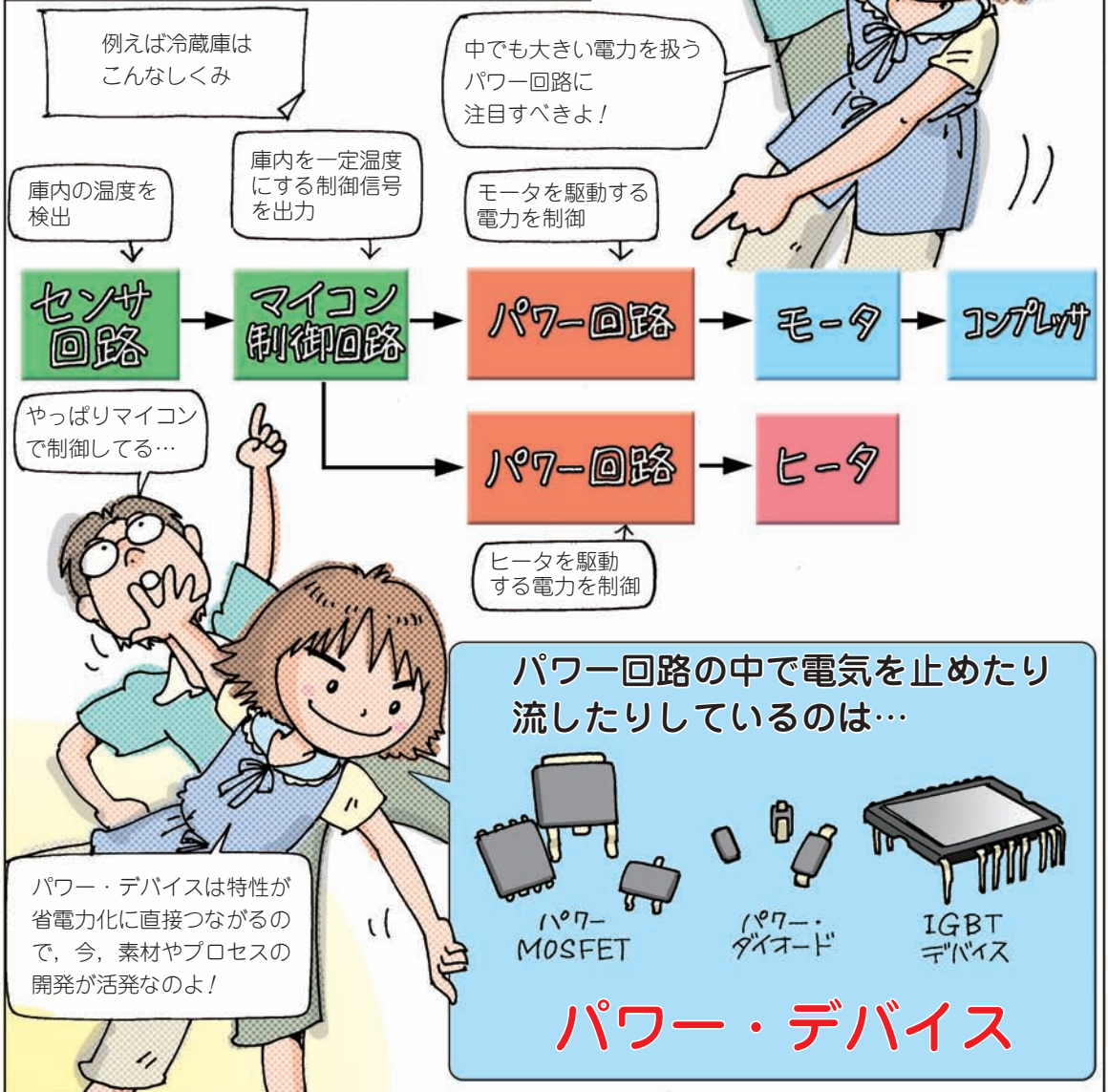
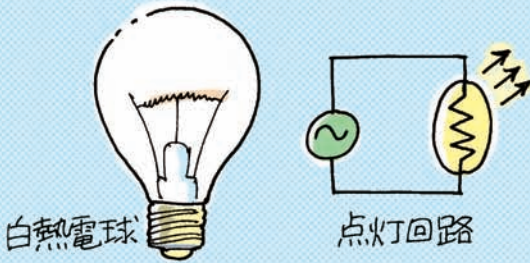


# エコを実現するのは **パワー・デバイス**



最近のトレンドにもパワー・デバイスは欠かせないよね

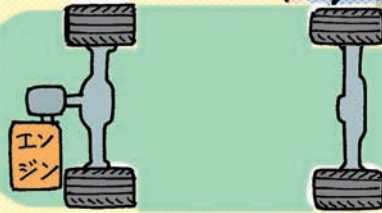
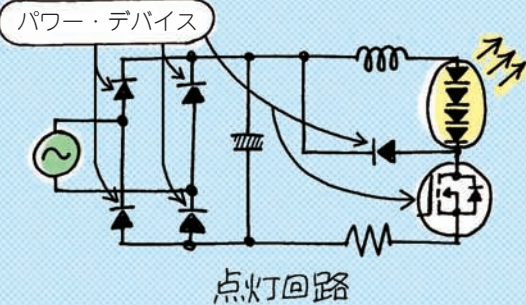


白熱灯照明

LED照明へ

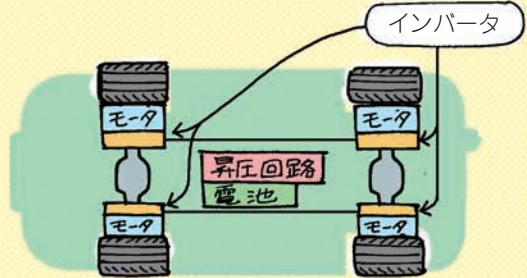
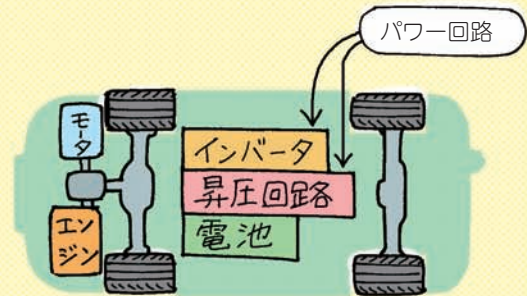


同じ明るさで光らせるための電流は、白熱電球よりも少なく、発熱が少ない



ガソリン車

ハイブリッド自動車/電気自動車へ



これだけじゃない

パワー・デバイスはあらゆるところで使われている

マイコンもほとんどそうだね

あなたのマイコン回路もね

パワー・デバイスがないと動かないのよ

省エネでお願い