

特集



全実験室に! 高Qアルティマーノ基板

ロボット/IoT/化学/生物…極楽言語スケッチで超特急プログラミング

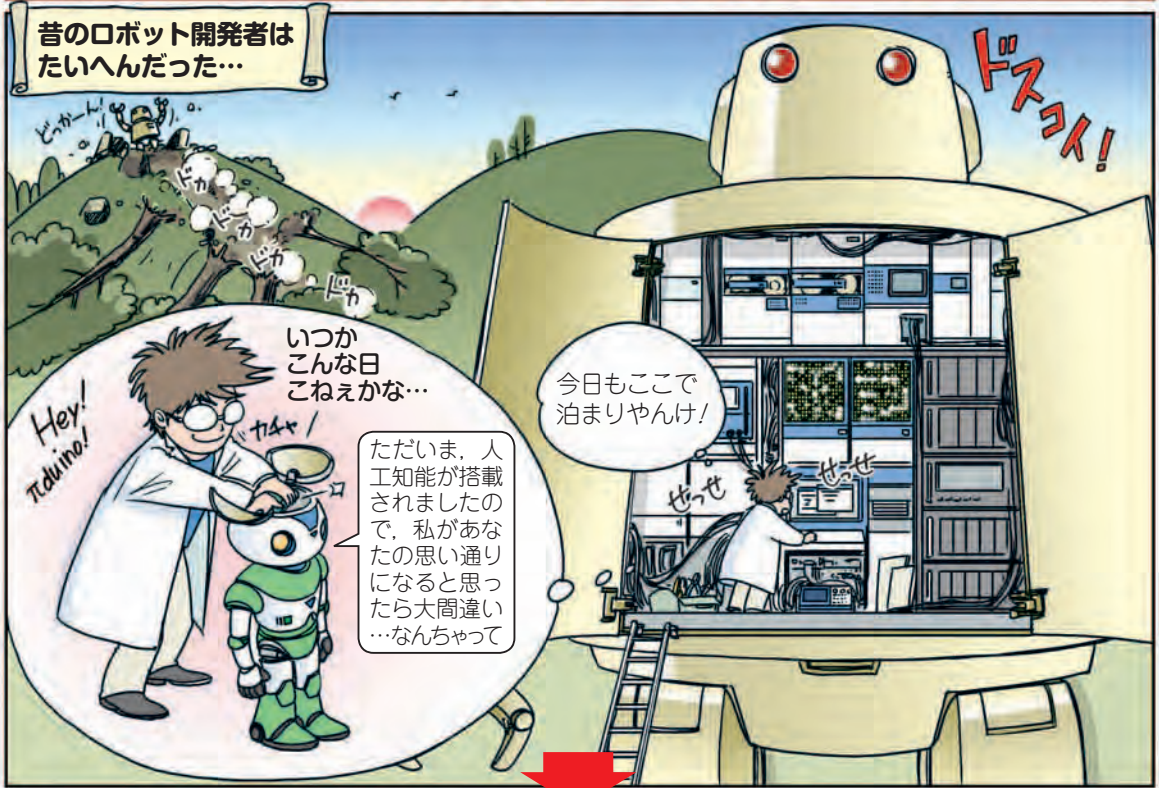




Arduino×ラズベリーパイ合体ボード作りました!

パイ・デュイーノ

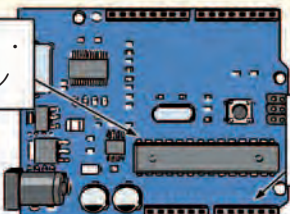
πduino 誕生!



時は過ぎ…2人のスーパースターが生まれたのだった

① 学生&クリエイターに大人気のマイコン・ボード

Arduino



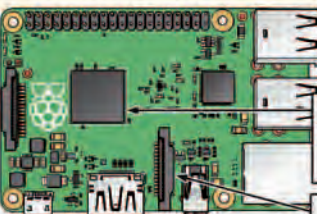
8ビット・マイコン

アナログ入力あり

- 計測・制御が得意
- 初心者でも数分でしちかできる極楽プログラミング
- すぐに使えるサンプル・プログラム&ライブラリ多数
- 挿すだけで使えるでき合いの拡張ボード多数

② 教育用の超格安コンピュータ・ボード

ラズベリー・パイ



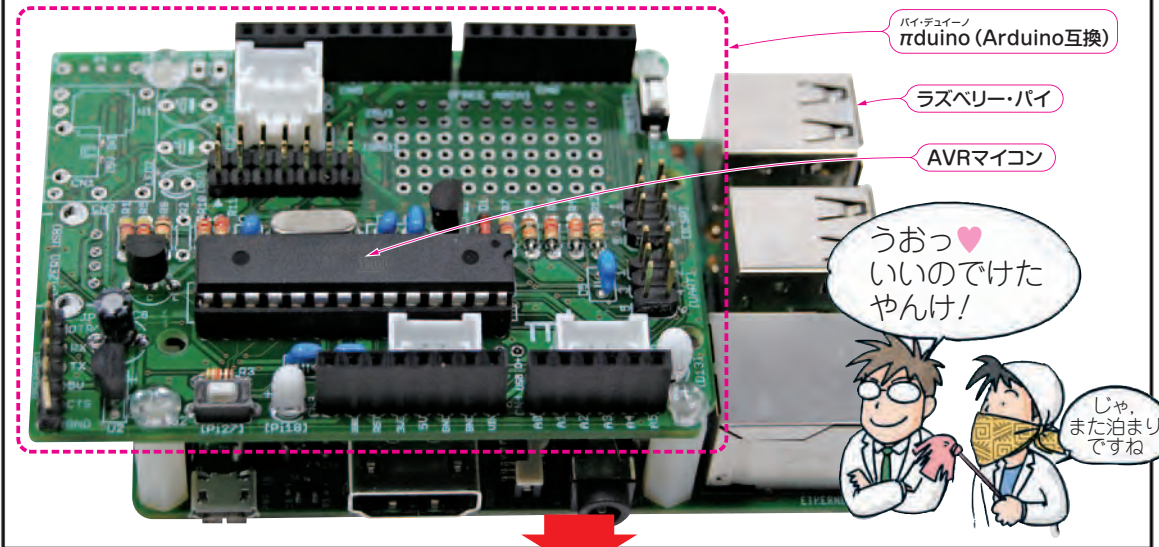
Wi-Fi & Bluetooth 搭載

1.2GHz クアッドコア CPU

カメラも付く

- 分析や判断が得意
- パソコンのように使える
- 動画再生もできる高スペックCPU
- インターネットにつないだり、大型ディスプレイをつなげられる

そこで！Arduinoとラズベリー・パイを足してみた



すると！相性バッチリだった…

