

# メールチェッカー 説明書

2008/10/19 rev.1.00

## 1. 機能

メールチェッカーは、以下の機能を持ちます。

- ・最大3個までPOP3サーバを登録し、指定間隔(分)でチェックできます。
- ・各サーバごとに、最新3個までの送信元メールアドレスを表示します。
- ・新着メールがあった時には、LED点灯と画面表示で知らせます。
- ・POP3サーバ情報などは、Webブラウザより設定します。

## 2. 準備

### 2-1 基板回路の設定

- ・マイコンボード上JP3は、カットしておきます。
- ・WiPORTの初期設定が終わるまでは、マイコンボードを挿さないようにします。  
(マイコンが動作してしまうと、通信線がぶつかってしまうので)  
WiPORTの初期設定を済ませないと、Webブラウザでの設定をすることができません。
- ・WiPORTの初期設定は、シリアル通信で行います。R8Cのライタと兼用でも可ですが、レベル変換ICなどを用意し、簡単な設定用基板を作成しておいてください。
- ・R8Cマイコン基板へのプログラム書き込みは、基板中央の5ピンコネクタより行います。

### 2-2 WiPORTの初期設定

- ・WiPORTは、工場出荷状態ではアドホックモード(1:1通信)になっています。  
以下の手順で、Webからの設定に必要な最低限の設定をします。
  - 1.基板上ジャンパピンを、基板外側とショートします。(GNDとショートします)
  - 2.マイコンボードは接続せず、WiPORTのみコネクタに挿します。
  - 3.電源を投入したときに、CN4の通電確認LEDと、CN2のWiPORT電源モニタLEDが点灯することを確認します。
  - 4.WiPORTのシリアルからの設定方法を参照し、環境に合った設定にします。

(WiPORT設定例.txtを参考にしてください)

注：AOSSやWPSなどの自動設定環境では、通信することができません。

必ず手動でアクセスポイントとWiPORTを設定します。

設定例： ネットワーク内で同じSSIDと暗号鍵を設定

認証： OPEN/NONE

SSID： AIR\_STATION

セキュリティ： WEP128(16進数)

暗号鍵： 16進数で設定

5. WiPORT の以下の設定は、固定としてください。

- ・チャンネル 1 設定

Baudrate 38400, I/F Mode 4C, Flow 00

Port 10001

Connect Mode : CE

Send '+++' in Modem Mode disabled

Show IP addr after 'RING' enabled

Auto increment source port enabled

Remote IP Addr: --- none ---, Port 00000

Disconn Mode : 80

Flush Mode : F7

Pack Cntrl : 00

- ・モニタモード設定

Monitor Mode @ bootup : enabled

## 2-3 WiPORT の詳細設定

- ・ WiPORT の最低限の設定が済んだら、マイコンボードを挿しジャンパをマイコン側に挿します。  
Web ブラウザから WiPORT 内部の設定ページを開くには、WiPORT に電源が供給されていないといけません。設定のモードになるのは、以下の条件です。

- ・ 電源投入時に、左右ボタンを押しっぱなしにしておく。(MAC アドレスが表示されるくらいまで)
- ・ 次の POP3 サーバの設定で、3 か所すべてのチェック間隔(CYCLE)が 0 のとき。

- ・ Web ブラウザより、WiPORT の IP アドレスにアクセスします。(ポート番号は 80 番です)  
認証画面は、未入力のみで構いません。

例 : WiPORT が 192.168.0.5 の場合は、<http://192.168.0.5/>とアドレスバーに入れる。

- ・ Configurable Pin は、以下のように変更します。

CP1:Reset to default(Wireless) Low

CP4:Diagnostics LED High(LED を実装しないなら、設定不要)

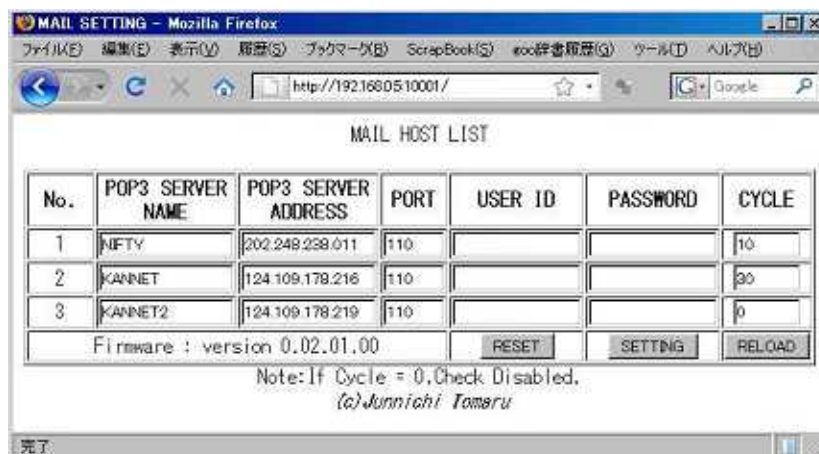
CP5:Serial Channel 1 Status LED High

## 2-4 POP3 サーバの設定

続けて POP3 サーバの設定をすることもできます。

- ・ Web ブラウザより、WiPORT の IP アドレス : 10001 にアクセスします。

例 : WiPORT が 192.168.0.5 の場合は、<http://192.168.0.5:10001/>とアドレスバーに入れる。



項目名	内容
POP3 SERVER NAME	液晶画面に表示する名前です。7文字まで入力可能です。
POP3 SERVER ADDRESS	POP3 サーバの IP アドレスを入力します。
PORT	POP3 サーバのポート番号を入力します。通常は 110 です。
USER ID	POP3 のユーザーID を入力します。16 文字まで入力可能です。
PASSWORD	POP3 のパスワードを入力します。16 文字まで入力可能です。
CYCLE	チェック間隔(分)を入力します。255 分まで入力可能です。 0 にすると、チェックを無効にします。

POP3 SERVER ADDRESS については、ドメイン名は指定できません。

従って、手動で IP アドレスを入力する必要があります。

Windows であれば、コマンドプロンプトより nslookup コマンドで IP アドレスを求めることができます。

例：POP3 サーバが pop.nifty.com の場合

```
nslookup pop.nifty.com
```

### 3. 動作

電源を投入すると、ファームウェアのバージョンが表示されます。続いて、WiPORT の MAC アドレスと IP アドレスが表示されます。スラッシュの後ろの数値は、マスクビット数です。

たとえばネットマスクが 255.255.255.0 の場合、上位 24 ビットが 1 なので 24 と表示されます。

2 秒間表示した後、通常画面になります。表示のためにメールの初期チェックを行います。

#### ・通常画面

通常、表示している画面です。

1 行目は IP アドレスおよびネットマスクビットを表示します。

2 行目以降は、各 POP3 サーバの状態を表示します。

左より、サーバ名・受信メール数・状態表示・次回チェックまでの残り分です。

チェック無効になっているサーバは、DISABLED. と表示されます。

#### ・メールアドレス表示画面

通常画面より、右ボタンを押したときに表示されます。

カーソル位置の POP3 サーバに受信されている、最新 3 個のメールアドレスを表示します。

メールアドレスが 20 文字を超える場合には、20 文字分表示します。

右ボタンを押すか、5 秒間無操作のときに通常画面に戻ります。

#### ・設定画面

Web ブラウザより設定ができるモードです。

Web Browser setting. と表示され、WiPORT の電源が常時 ON になります。

この画面は抜けることができないので、電源を再投入します。

#### 4．キー操作

左キー：通常画面では、カーソル位置が移動します。

メールアドレス表示画面では、表示時間を延ばす働きをします。(タイマリセット)

右キー：通常画面では、カーソル位置サーバのメールアドレス表示画面を表示します。

メールアドレス表示画面では、通常画面に戻ります。

左右同時：新着通知およびエラー表示をクリアします。

2 秒間押し続けると、すべてのサーバの受信数を読み直します。

(メーカーなどで削除されたりして、メール数が変わったときなどに使います)

また、電源投入時(MAC アドレス等が表示されるまで)押してあると、設定モードになります。

#### 5．工程表示

メールチェック中に表示されるコ - ドと内容は、以下のとおりです。

コード	内容
PR1	POP3 サーバに接続しています
PR2	POP3 サーバにログインしています
PR3	メール数を確認しています
PR4	最新 3 個のメールアドレスを取得しています
PR5	POP3 サーバからログアウトしています
END	メールチェックが終了しました

#### 6．エラーメッセージ

画面に表示されるエラーコードと内容は、以下のとおりです。

エラーコード	内容
ER0	POP3 サーバ接続時に返答が返ったが、「CONNECT」と違った
ER1	POP3 サーバと接続したが、その後「+OK」がサーバから来なかった
ER2	POP3 サーバ接続時に返答が返らず、タイムアウトした
ER3	認証時にユーザ ID 送信でサーバから「-ERR」が返った
ER4	認証時にパスワード送信でサーバから「-ERR」が返った
ER5	認証時にユ - ザ ID またはパスワード送信で返答が返らず、タイムアウトした
ER6	メール数取得時(STAT)、POP3 サーバから「-ERR」が返った
ER7	メール数取得時(STAT)、返答が返らずタイムアウトした
ER8	ログアウト時、POP3 サーバから「-ERR」が返った
ER9	ログアウト時、返答が返らずタイムアウトした

以上