

100円ARM
マイコンで
サクッと



ビルだらけの街中でもバッチリ測位！
移動情報を Google Earth に上書き
準天頂衛星みちびき対応！
SDカード搭載ミニGPSレコーダ
松浦 光洋
Mitsuhiro Matsuura

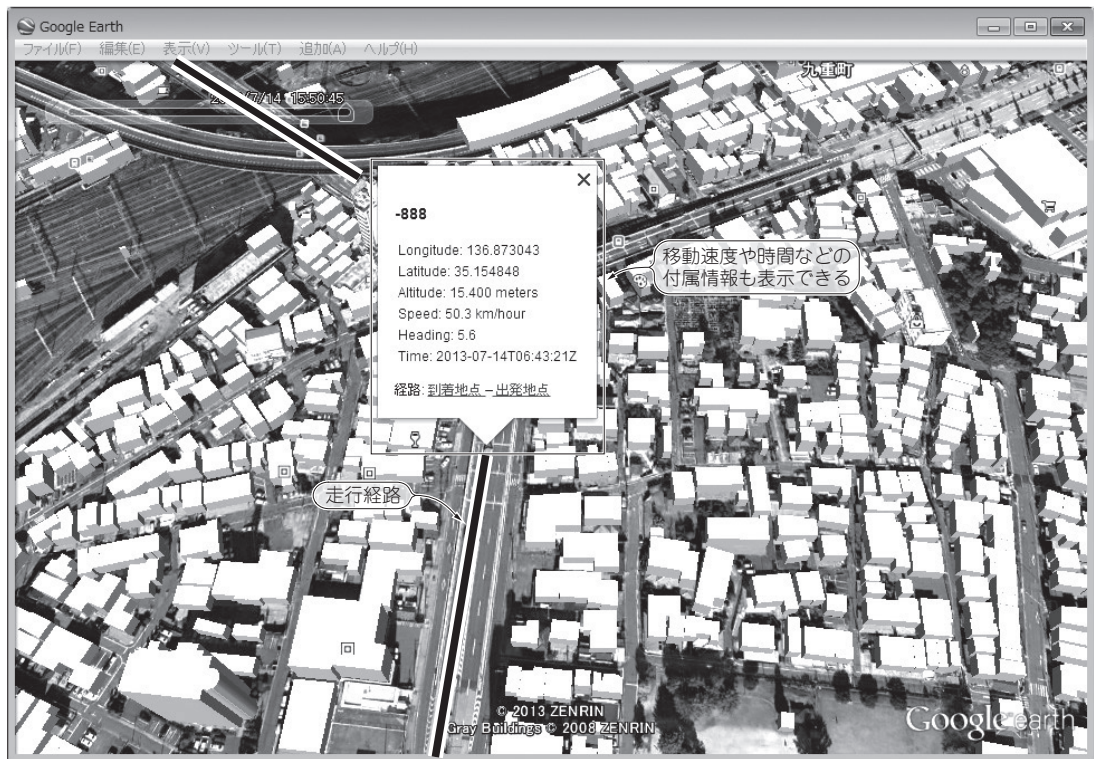


図1 走行した道のりとそのときどきの速度などを Google Earth 上に表示できる
表示されている数値は、Longitude：経度，Latitude：緯度，Altitude：高度，Speed：速度，Heading：進行方向(北を0°とする)，Time：時間(協定世界時)

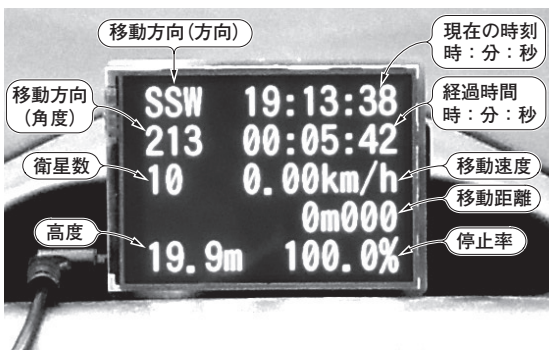


写真1 製作したGPSレコーダ
GPSデータをSDメモリーカードに記録しつつ、時刻、移動速度、高度、移動方向、衛星数をLCD画面に表示する

GPSデータをSDメモリーカードに記録しつつ、時刻、移動速度、高度、移動方向、衛星数をLCD画面に表示する「GPSロガー」を製作しました(写真1)。
GPSの受信データのログ・ファイルは、パソコン・アプリケーションのGoogle Earthで開いて、走行した道のりや各所での時刻などを後から確認できます(図1)。
ドライブの経路を見直すことはもちろん、車をシェアするとき走行距離だけでなく走行速度や高度なども分かることから、ガソリン代をきっちり折半することもできます。