

Windows環境で実現するSPI/I²Cプロトコルエミュレーター

すぐに使えるアプリケーションが充実。自作アプリケーション組込APIも標準添付。

SPI/I²C Protocol Emulator High-Grade Model

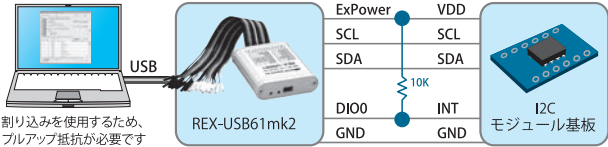
高速・多機能 SPI/I²C プロトコルエミュレーター
REX-USB61mk2

標準価格 ¥49,800(税抜) 対応OS Windows 10, 8.1, 8, 7, Vista
JANコード 4949090600423 ※32ビット・64ビット両対応



有害6物質
不使用

REX-USB61mk2とI2C センサーモジュールの結線例



※割り込みを使用するため、フリップ抵抗が必要です

I2C
モジュール基板

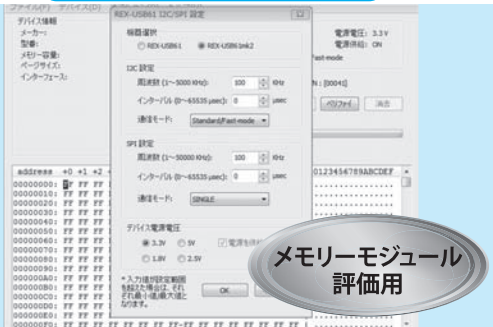
スクリプト制御ユーティリティ

```

55 # アラーム用割り込み端子はDIOポートの0とする
56 # DIO0IR=00h          # DIO0端子をすべて入力にします
56 # DIOINT=01h,03h     # DIOポート0を割り込み検出可
57
58 # アラーム割り込みを有効にします
59
60 # WRITE_AND_STOP  00h, 00h, 02h          # コントロールレジスタ0のSTOP
61 #                  #                  # コントロールレジスタ1のAIEI
62
63 # 時を刻んでいるか1秒毎に3回読み出し確認する
64
65 {
66     REPEAT 3
67     {
68         WRITE  02h
68         READ_AND_STOP  7
69         WAIT  10
    }
}
    
```

スクリプト機能を標準装備します。スクリプトでは、デバイス用アプリケーション開発前の簡易的な動作確認から、対象デバイスを搭載したモジュール基板の量産テストといった本格的な運用まで、幅広い用途の使用環境を簡単、短時間で構築することが可能となります。

EEPROMユーティリティ

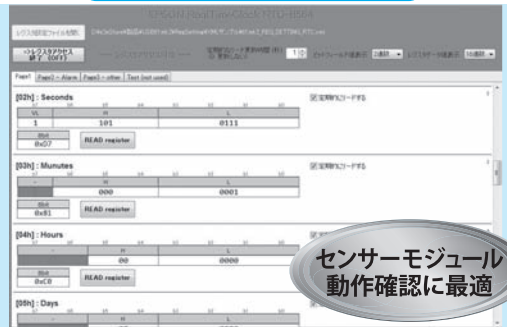


メモリーモジュール
評価用

SPI/I2C Serial EEPROM/FlashROM 制御用プログラム

- EEPROM からローカルメモリーへデータの読み出し
- ローカルメモリー上のEEPROMデータのファイルへの書き出し
- EEPROMデータファイルからローカルメモリーへ読み込み
- ローカルメモリーからEEPROMへのデータの書き込み
- バイナリー編集機能

I²Cレジスタアクセスツール



センサーモジュール
動作確認に最適

I2C デバイス内にあるレジスタの読み出しや設定を画面上から簡単におこなうプログラム

- I2C デバイスの仕様書にあるレジスタフィールドの表記と同様な表示が可能
- I2C デバイスのレジスタ表示詳細をXMLで記述、ユーザーによるカスタマイズが可能
- 読み出したレジスタ値のCSVファイル保存が可能
- 各レジスタ値を定期的に更新するリフレッシュ機能を搭載 (1秒から10秒までの1秒単位で設定可能)

その他の機能

【VisualC++, VisualC#, VisualBasic】用ライブラリ、サンプルプログラム標準添付

SPI, I2C の EEPROM や FlashROM をエミュレートする【スレープモード】

WindowsPC から COM ポートとして認識される仮想 COM ポートモード



エンジニアによる エンジニアのための Webショップ登場

RATOC e2e Store

<http://www.ratoc-e2estore.com/>

【RATOC e2e Store】の"e2e"とは、"Engineer to Engineer"を意味します。当店は、私たちエンジニアが身近に感じるツールや開発用アイテムを、同じエンジニアの皆様へ、ダイレクトにお届けするStoreです。

◆ e2eブログ ◆
「ラズパイでBluetooth+LE対応 紛失防止タグを使う」など公開中!

製品詳細 URL

→ <http://www.ratocsystems.com/>



■ご購入に関するお問い合わせ
【システムソリューション事業部】 TEL 06(6633)5768 FAX 06(6633)8285

■製品に関するお問い合わせ
【サポートセンター】 (10:00~13:00, 14:00~17:00月~金) TEL 06(6633)6741 FAX 06(6633)8285

●記載されている名称・商品名は各社の商標または登録商標です。ただし本文中には"™"および"TM"等のマークは明記しておりません。●予告なく外観または仕様の一部を変更することがあります。●表示価格には消費税が含まれておりません。●"REX"は株式会社リコーが商標権を所有していますが、弊社は使用許諾契約により本商標の使用を認められています。