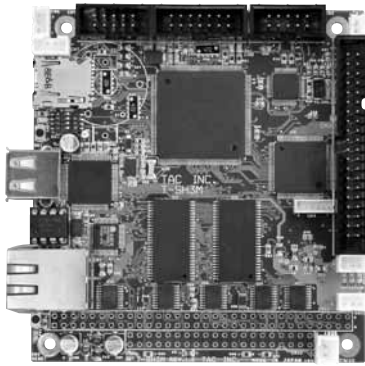


SH3 ボード Linux NORTi MES

新発売



T-SH3M

19,800円 (税別)

- SH7706 133MHz (131MHz動作) ● SDRAM 64Mバイト 32bit bus
- Flash 4Mバイト 16bit bus ● LAN AX88796BLF 100BaseTX 16bit bus
- MicroSD カードスロット CPLD SPI ● シリアル TL16C752B 合計 RS232 × 4CH または RS232 × 3CH + RS422/485 ● CPLD I/O 32点
- USB HOST EPSON S1R72U16(オプション) ● MP3 decoder VS1053(オプション) ● PC104bus サブセット

SH2 ボード NORTi MES HOS



T-SH2MB

17,800円 (税別)

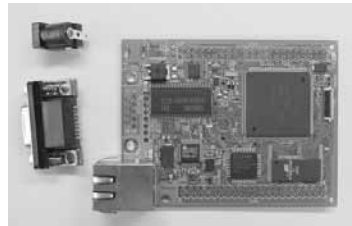
- SH7145F 50MHz ● H-UDI ● SRAM 2Mbyte 32bit ● FLASH 2Mbyte 16bit ● LAN RTL8019AS ● SCIO:RS232/RS485/RS422, SC11:RS232, SC12:RS232, SC13:SD カードまたは RS232 ● 汎用 I/O XC9572XL 16点
- 汎用入出力 ● USB HOST SL811HST ● USB Device FT245BM ● RTC RTC-8564NB ● PC/104 バスコネクタ

新発売

タッチパネル付き
インテリジェント
4.3インチ
TFT液晶パネル
T-ARS
29,800円 (税別)



低価格 SH3 ボード T-SH7706LSR Linux動作 MES動作



SH3/
SH7706
(120MHz動作)

- SDRAM 32Mバイト
- FLASH 512Kバイト
- LAN AX88796BLF 100BaseTX ● SDカード
- シリアル2CH

7,980円 (税別)

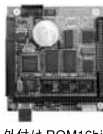
T104-H8B



- CPU 日立 H8/3068F ● クロック 24.5MHz ● フラッシュ 349kbyte ● RAM16kbyte ● 高速動作 ● 書き込みスピード UP ● DIO に ALTERA MAX7000S シリーズの EPM7128S を使用。カスタマイズも可能 ● オプションで FTDI 社の FT8U245AM を搭載可能。USB 機能を簡単に搭載可能 ● Ethernet コントローラ RTL8019AS を搭載可能 ● 書き込みのためのブートモードへの切り替えは1つのスイッチをONするだけ ● 上にインターフェースボードを載せたままでも切り替え可能 ● マニュアルリセットスイッチ付き

単に追加 ● オプションで Ethernet コントローラ RTL8019AS を搭載可能 ● 書き込みのためのブートモードへの切り替えは1つのスイッチをONするだけ ● 上にインターフェースボードを載せたままでも切り替え可能 ● マニュアルリセットスイッチ付き
>>> 詳細はホームページで! <<<

T104-H8A

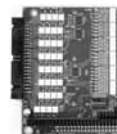


- PC/104 サイズ
日立 H8/3067F 使用
シングルボード

<USB,Flash 付>

- CPU 日立 H8/3067F 20Mhz
- RAM16bit1Mbyte(backup), 可能 Flash128Kbyte, RAM4kbyte ● リアルタイムクロック RTC62423 ● 8255 × 2(DIO 48bit) PullUp 済み, 設定用 DipSw8bit ● RS232 または RS232 × 2 + RS485/ 422 × 1 ● CPU 内 DMA, Timer, 10bitAD, 8bitD ● PC/104 バス 8bit搭載 I/O アクセス, 割込のみ可能 ● オプション 12bit 8ch AD, 12bit 1ch DA, USB Controller, 外付 Flash, Arcnet

T104-IO 4032



- 入力 40 点, 出力 32 点, 絶縁
入出力ボード

- <入力>
- 点数: 40 点 ● 入力電圧範囲 12V ~ 24V ● 8 点毎共通 ● RC フィルタ
- <出力>
- 点数: 32 点 ● フォト MOS リレー出力オムロ G3VM-61G1 ● 連続負荷電流 400mA 出力耐圧 60V ● 4 点毎共通

+ CMOS シュミットトリガ入力 ● 1 点で割り込み設定可能

T104-PMC4



- PC/104 補間機能付き 4 軸モータコントロールボード

- ノヴァ電子社製 MCX314As 使用
- 4 軸中任意の 2 軸または 3 軸を選択
- 弊社 PMV-314 とコネクタ互換 ● 使用可能ピン IN0-2, LMTM, LMTP, ALM1 NP, OUT0-1, ドライバルス, エンコーダ入力

択して直線補間, ビットパターン補間, 連続補間可能 ● 8bit バスアクセス ● 使用可能ピン IN0-2, LMTM, LMTP, ALM1 NP, OUT0-1, ドライバルス, エンコーダ入力

その他 PC/104 モジュール PC/104 コネクタ(64P/40P) サイズ, S サイズ有ります。 ● T104-AD16S(12bitA/D 16ch S.E.) ● T104-S102(2RS232C) ● T104-ARC (ARC NET) ● T104-10430(SVGA) ● T104-10435 (FLASH/EPROM/SRAM DISK) ● T104-PP8(リレーフォトカプラ) ● T104-IO168(アソシエーション入出力) ● T10460(ユニバーサルモジュール) ● T10465(イーサネットモジュール) ● T10462(PC/104-ISA 変換)

T104-C160



- 4ch エンコーダカウンタボード
- 24bit UP/DOWN カウンタ 4 チャンネル
- 2 相信号入力時, 1/2/4 通信
- カスケードモード 48bit カウンタ

T104-PMC2



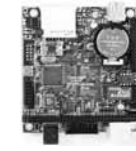
- 2 軸サーボ/パルスモーターコントロールモジュール
- PMC510(コスモシステム) 使用 ● 制御可能軸 2 軸 ● パルス列入力型ドライブであれば殆ど接続可能 ● 最高出力周波数 4MPPS ● 入出力信号は全てフォトカプラアソシエーション

T104-ADA



- A/D, D/A モジュール ● 12bit A/D コンバータ 8ch S.E./4ch DI ● 入力電圧範囲 0 - 5V, -2.5V - +2.5V
- 12bit D/A コンバータ 4ch ● 出力電圧範囲 0 - 5V, 0 - 10V, -5V - +5V ● 電源 +5V/320 mA

T104-H8M R1.1



- H8/OS MES2 動作, USB 無縁 LAN, USB メモリ, CF, SD メモリ(SC12), 有縁 LAN
- H8/3069F25 MHz, 1Mバイト SRAM/バッテリーバックアップ,
- RTL8019AS, SL811HST, FT232BM, RS232/422/485, RTC, 82C55, キャラクタLCD用コネクタ, PC/104バス, CFソケット, SDソケットなど

その他 ● T104-IO2416 絶縁入力24出力16 ● T104-IO168 絶縁入力16出力8 ● T104-AD16S 12ビットAD16ch 0-10V, ±10V S.E./4ch DI ● 入力電圧範囲 0-5V, -2.5V-+2.5V ● T104-KC80CPU KL5C8012 (Z80の4倍速) RS232x2, RTC, WDT, バッファ付 ● T104-Z80CPU TMP284C015 2PIIO, ZSIOx2(RS232), CTC, RTC, WDT, バッファ付 ● 開発ソフト、電源、その他オプション有ります。

各種制御用マイクロコンピュータ、産業用PC
設計・製造・販売
<http://www.tacinc.jp>



(株) ティーエーシー
〒600-8896 京都市下京区西七条西石ヶ坪町66
Tel.075-311-7307(代) Fax.075-314-1174

主要取扱代理店	岡本無線電機株 ダイワボウ情報システム株	TEL06-6644-1135 TEL 03-5746-6351	スズデン(株) 株若松通商	TEL0263-86-3111 TEL03-3257-0103	日本電計(株) その他	TEL 03-3251-5731
---------	-------------------------	-------------------------------------	------------------	------------------------------------	----------------	------------------